

## NOS PARTENAIRES



## NOS LIEUX DE PERMANENCES

### ESPACE NUMÉRIQUE - Envermeu

<b>LUNDI</b>	09h00 à 12h00	13h30 à 17h00
<b>MARDI</b>	09h00 à 11h00	13h30 à 17h00
<b>MERCREDI</b>	09h00 à 17h00	
<b>JEUDI</b>	09h00 à 12h00	13h30 à 18h30
<b> VENDREDI</b>	09h00 à 12h00	13h30 à 16h30
<b>SAMEDI (2<sup>ÈME</sup> DU MOIS)</b>	09h00 à 12h00	

### MÉDIATHÈQUE GUY DE MAUPASSANT Petit Caux (Saint Martin en Campagne)

<b>LUNDI</b>	09h00 à 12h00	14h00 à 18h30
<b>MERCREDI</b>	09h00 à 12h00	
<b> VENDREDI</b>	09h00 à 12h00	

### MÉDIATHÈQUE JEANINE BRIANÇON Petit Caux (Tourville la Chapelle)

<b>MARDI</b>	12h30 à 16h30	
<b> VENDREDI</b>	14h00 à 17h00	

### MÉDIATHÈQUE L'ARBRE À LUMIÈRE Freulleville

<b> VENDREDI</b>	09h00 à 12h00	
------------------	---------------	--

### MAIRIE - Saint Martin le Gaillard

<b>MARDI</b>	14h00 à 17h00	
--------------	---------------	--

### CENTRE SOCIALE LA PARENTHÈSE Saint Nicolas d'Aliermont

<b>LUNDI</b>	14h00 à 17h00	
<b> JEUDI</b>	09h00 à 12h00	

## CONTACTEZ - NOUS

46 bis rue du Général de Gaulle, 76630 Envermeu

Tél. 02 35 04 85 10

franceservices@falaisesdualou.fr

[www.falaisesdualou.fr](http://www.falaisesdualou.fr)

Illustrations DBCom, AdobeStock et CCFT | Impression IC4 | Ne pas jeter sur la voie publique



**France Services**  
Proche de vous au quotidien

- Emploi • Retraite • Sécurité sociale •
- Formation • Santé • Impôts • Famille •
- Justice • Téléprocédures Préfecture •
- Espace numérique gratuit •



**Falaises du Talou**  
COMMUNAUTÉ DE COMMUNES



## FRANCE SERVICES

France Services est un **nouveau modèle d'accès aux services publics** qui vise à permettre à chaque citoyen quel que soit l'endroit où il vit d'être accueilli dans un **lieu unique** par des personnes formées et disponibles pour obtenir un **accompagnement dans les démarches administratives**.

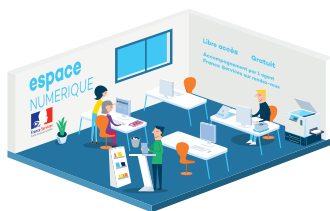
### NOS MISSIONS

- Accompagner pour le traitement des dossiers
- Faciliter les relations avec les administrations et nos partenaires
- Etablir des dossiers retraites et complémentaires
- Renouveler des papiers d'identité, permis de conduire, carte grise, etc.

### ESPACE NUMÉRIQUE

L'espace numérique est **accessibles à tous gratuitement**. Vous pourrez y retrouver :

- Proposition d'ateliers en lien avec le numérique et d'ateliers thématiques avec les partenaires France Services
- Formations informatiques
- Découvrir le numérique sur tablette
- Proposition d'ateliers collectifs



Rendez-vous au  
**2 PLACE GÉRARD PICARD**  
**76630 ENVERMEU**

### PERMANENCES DES PARTENAIRES

Nos partenaires vous accompagnent également dans vos démarches avec des **permanences régulières** à l'hôtel communautaire d'Envermeu **sur rendez-vous**.

- **CPAM**  
Elle assure les relations de proximité avec les ayants droit de la Caisse Nationale d'Assurance Maladie.  
**Rendez-vous en visioconférence possible pour les usagers rencontrant une situation complexe**
- **CARSAT**  
De compétence régionale, elle est l'interlocuteur des salariés du régime général de la sécurité sociale pour leur retraite et leur pension de réversion.  
**Rendez-vous en visioconférence possible pour les usagers rencontrant une situation complexe de rupture de ressources**
- **LA MAISON DE LA RENOVATION**  
un service public de la rénovation énergétique et de l'amélioration du logement.  
**Lundi (une semaine sur deux) 14h00 à 17h00**
- **MISSION LOCALE**  
Intervient dans l'insertion sociale et professionnelle des jeunes dans tous les domaines (orientation, formation, mobilité, etc.)  
**Mardi 9h00 à 12h00 14h00 à 17h00**  
**Mercredi 9h00 à 12h00**  
**Jeudi 9h00 à 12h00 14h00 à 17h00**
- **PLIE**  
Organise des parcours individualisés pour l'insertion professionnelle envers tous les publics en grandes difficultés d'insertion sociale et professionnelle.  
**Vendredi 9h00 à 12h00 14h00 à 17h00**
- **UDAF**  
Intervient dans la protection des majeurs et offre un accompagnement social personnalisé lié au logement, mobilité, médiation familiale, etc.  
**Uniquement sur rendez-vous**
- **CAF**  
Aide les familles à concilier vie familiale, sociale et professionnelle avec un soutien financier pour les allocataires en versant des prestations familiales.  
**Lundi (en visio-conférence) 14h00 à 15h30**

- **INHARI**  
Intervient dans les domaines de l'habitat, l'ingénierie sociale, l'environnement et la gestion locative.  
**3<sup>ème</sup> jeudi de chaque mois 9h00 à 12h00**
- **CHAMBRE DES MÉTIERS ET DE L'ARTISANAT**  
Accompagne les porteurs de projets à la création et accompagne les entreprises artisanales du territoire dans leur développement.  
**3<sup>ème</sup> lundi de chaque mois 9h00 à 12h00**
- **AIDSA**  
Association d'insertion des salariés de l'agriculture qui intervient dans les secteurs des espaces verts, travaux agricoles, etc.  
**2<sup>ème</sup> lundi de chaque mois 9h00 à 12h00**
- **WIMO OV**  
Accompagne tous les publics en situation de fragilité (handicap, senior, etc.) vers une mobilité autonome, durable et responsable.  
**Lundi (une semaine sur deux) 14h00 à 17h00**
- **CONCILIATEUR DE JUSTICE**  
Intervient pour le règlement à l'amiable des différends qui lui sont soumis et est chargé d'instaurer un dialogue entre les parties pour trouver une solution.  
**Mercredi 14h30 à 17h00**
- **CDAD**  
Assure le service public de l'aide à l'accès au droit pour bénéficier d'informations juridiques générales sur les droits et obligations.  
**Permanences Téléphonique**  
**Mercredi 09h30 à 12h00**  
**Jeudi 09h30 à 12h00**  
**Vendredi 14h00 à 17h00**  
**Permanences en visio-conférence**  
**Mardi 09h30 à 11h00**  
**Mercredi 14h00 à 17h00**  
**Jeudi 14h00 à 17h00**  
**Vendredi 09h30 à 11h00 14h00 à 17h00**

