

INFOS PRATIQUES pour voyager sereinement

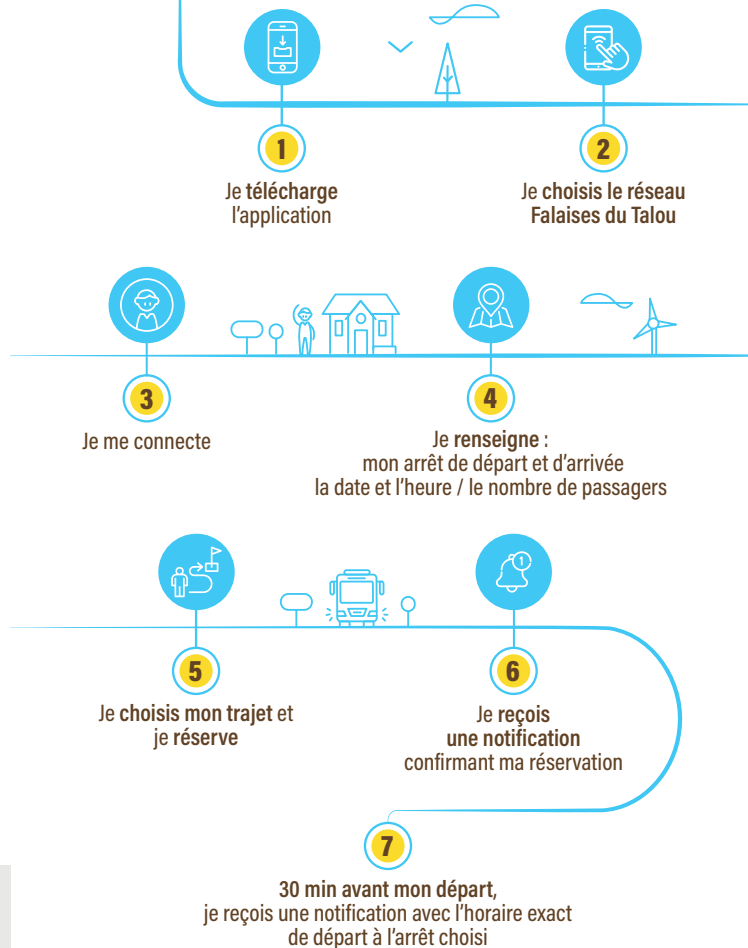
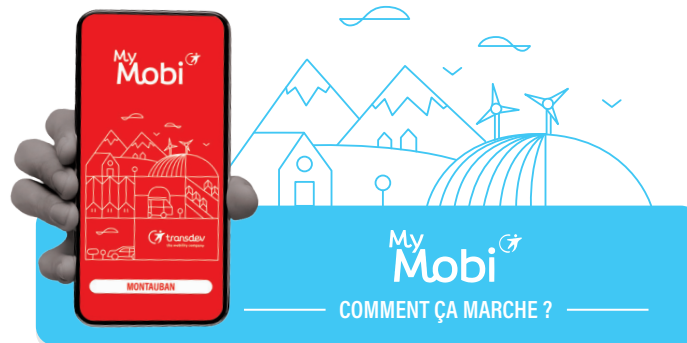
- **Service gratuit** pour les habitants du territoire
- **350 arrêts sur le territoire** de la Communauté de communes
- Réservez votre voyage en prévision (aller simple ou aller/ retour)
- **Faites-vous accompagner** si besoin en réservant une place pour votre accompagnateur
- Signalez la présence d'enfants en bas âge
- Les **enfants de moins de 11 ans doivent obligatoirement être accompagnés** d'un adulte
- **Service accessible aux personnes à mobilité réduite**
- Les horaires de prise en charge sont donnés par la centrale de réservation avec une marge de plus ou moins 10 minutes. Le conducteur ne peut pas attendre au-delà de l'horaire prévu
- Votre réservation pour les navettes n'est pas utilisable dans les cars Nomad
- Montez ou descendez du minibus uniquement aux arrêts matérialisés (abribus ou poteau d'arrêt)
- Les **enfants scolarisés peuvent utiliser le service uniquement** les soirs à partir de 17h00, les mercredis après-midi, les samedis et durant les vacances scolaires

COMMENT RÉSERVER ?

→ Du lundi au vendredi de 8h00 à 17h00 et le samedi de 8h00 à 12h00

Par téléphone au 02 32 14 55 19 **ou par mail** à navettes.talou@transdev.com

→ 24h/24 - 7j/7 **sur l'application mobile** MY Mobi, **sur la plateforme de réservation en ligne**



RÉSERVER AVEC MY MOBI

SUR L'APPLICATION :



SUR LE SITE : FALAISES DU TALOU.FR

Impression IC4 (Dieppe) - Ne pas jeter sur la voie publique.

**Falaises
du Talou**
COMMUNAUTÉ
DE COMMUNES

TRANSPORT À LA DEMANDE

Service gratuit pour tous les habitants du territoire
du lundi au vendredi de 7h30 à 19h00
et le samedi de 8h30 à 19h00 (hors jours fériés)

*Avec les Navettes,
on peut aller partout sur le
territoire de Falaises du Talou !*



www.falaisesdutalou.fr

Le TAD, c'est quoi ?

Le service de Transport A la Demande (TAD) est un service gratuit de mobilité collectif sur réservation **disponible sur tout le territoire de la Communauté de communes Falaises du Talou.**

C'est un **service gratuit, ouvert à tous les habitants pour leurs déplacements de la vie quotidienne** (hors déplacements scolaires assurés par les transports habituels).

MODE D'EMPLOI en 3 étapes

1 INSCRIVEZ-VOUS GRATUITEMENT

par téléphone au **02 32 14 55 19**

Un identifiant vous sera communiqué et il vous servira pour faire vos prochaines réservations en ligne si vous souhaitez.

2 RÉSERVER VOTRE TRAJET

jusqu'à **deux heures avant votre voyage**

- Un horaire vous sera proposé selon les disponibilités du service (confirmation par téléphone, sms, e-mail ou sur l'application)
- Précisez le jour, l'horaire, l'arrêt de prise en charge et d'arrivée.
- Pour un déplacement avant 9h00 les réservations doivent être prises la veille.

3 ET VOYAGER !

présentez-vous 5 minutes avant l'horaire prévu

En cas d'imprévu, merci d'annuler votre rendez-vous par téléphone, par mail, sur la plateforme de réservation en ligne ou sur l'application My Mobi au plus tard la veille avant 17h00.

Un service au plus près de vous

PLUS DE 350 ARRÊTS DESSERVIS SUR LA COMMUNAUTÉ DE COMMUNES FALAISES DU TALOU !

Liste des arrêts sur le site www.falaisesdudalou.fr



Navettes du Talou



LIGNES RÉGULIÈRES DES CARS «NOMAD»

Si votre itinéraire peut être effectué par une ligne régulière Nomad dans un créneau de 30 minutes avant ou après, le TAD ne pourra pas valider votre réservation.

516 Dieppe/ Londinières

517 Dieppe/ Berneval le Grand

518 Dieppe/ Envermeu/ S^t Nicolas d'Aliermont

519 Dieppe/ Eu - Le Tréport

527 Dieppe/ Serqueux/ Gisors