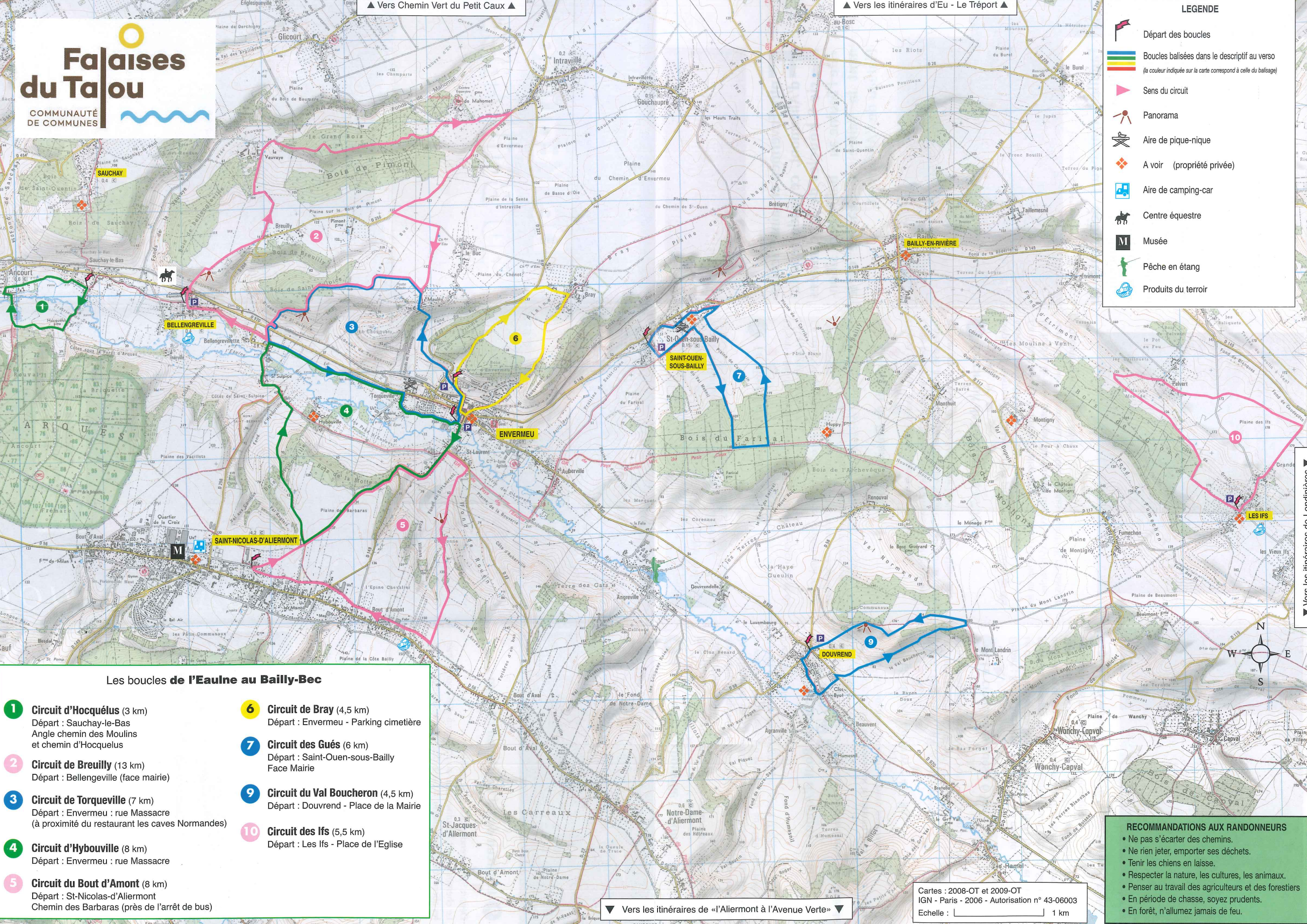


LEGENDE

-  Départ des boucles
-  Boucles balisées dans le descriptif au verso
(la couleur indiquée sur la carte correspond à celle du balisage)
-  Sens du circuit
-  Panorama
-  Aire de pique-nique
-  A voir (propriété privée)
-  Aire de camping-car
-  Centre équestre
-  Musée
-  Pêche en étang
-  Produits du terroir



Les boucles de l'Eaulne au Bailly-Bec








<p>1 Circuit d'Hocquéus (3 km) Départ : Sauchay-le-Bas Angle chemin des Moulins et chemin d'Hocquelus</p> <p>2 Circuit de Breuilly (13 km) Départ : Bellegreville (face mairie)</p> <p>3 Circuit de Torqueville (7 km) Départ : Envermeu : rue Massacre (à proximité du restaurant les caves Normandes)</p> <p>4 Circuit d'Hyboville (8 km) Départ : Envermeu : rue Massacre</p> <p>5 Circuit du Bout d'Amont (8 km) Départ : St-Nicolas-d'Aliermont Chemin des Barbaras (près de l'arrêt de bus)</p>	<p>6 Circuit de Bray (4,5 km) Départ : Envermeu - Parking cimetière</p> <p>7 Circuit des Gués (6 km) Départ : Saint-Ouen-sous-Bailly Face Mairie</p> <p>9 Circuit du Val Boucheron (4,5 km) Départ : Douvrend - Place de la Mairie</p> <p>10 Circuit des Ifs (5,5 km) Départ : Les Ifs - Place de l'Eglise</p>
---	--

RECOMMANDATIONS AUX RANDONNEURS

- Ne pas s'écarter des chemins.
- Ne rien jeter, emporter ses déchets.
- Tenir les chiens en laisse.
- Respecter la nature, les cultures, les animaux.
- Penser au travail des agriculteurs et des forestiers.
- En période de chasse, soyez prudents.
- En forêt, n'allumez jamais de feu.

Cartes : 2008-OT et 2009-OT
IGN - Paris - 2006 - Autorisation n° 43-06003
Echelle : 1 km

LEGENDE

-  Départ des boucles
-  Boucles balisées dans le descriptif au verso
(la couleur indiquée sur la carte correspond à celle du balisage)
-  Sens du circuit
-  Avenue Verte
-  Panorama
-  Aire de pique-nique
-  A voir
-  PN 94 Passage à niveau N°...
-  Parc Guy Weber
-  Base de Loisirs
-  Produits du terroir

▲ Vers les itinéraires du Pays Dieppois Terroir de Caux ▲

Les boucles De l'Aliermont à l'Avenue Verte

- 11 Circuit des Démagnes (8 km)**
Départ : St-Nicolas-d'Aliermont
Rue Plaine de la Côte Bailly
à proximité de l'apiculteur
«Ermitage des Abeilles»
- 12 Circuit des Carreaux (11 km)**
Départ : St-Jacques-d'Aliermont
Salle des fêtes
- 13 Circuit des Cocagnes (7 km)**
Départ : Notre-Dame-d'Aliermont
Rue du Mont-Tape-Dur
- 14 Circuit du Fond Mongrand (6 km)**
Départ : Notre-Dame-d'Aliermont
Rue du Mont-Tape-Dur
- 15 Circuit du Rayon aux Renards (10 km)**
Départ : Freuleville PN 94
Avenue Verte
- 16 Circuit du Pontval (10 km)**
Départ : St-Vaast-d'Equiqueville
PN 92 Avenue Verte
- 17 Circuit des Etangs (7 km)**
Départ : St-Aubin-le-Cauf
PN 102 Avenue Verte
- 18 Circuit de Pimont (8 km)**
Départ : Dampierre-Saint-Nicolas - PN 99
- 19 Circuit de la Béthune (8 km)**
Départ : Meulers - PN 96 Avenue Verte
- 20 Circuit d'Equiqueville (7 km)**
Départ : St-Vaast-d'Equiqueville
PN 92 Avenue Verte
- 21 Circuit du Montretout (5,5 km)**
Départ : forêt - Rond-Point des Fleurs
- 22 Circuit du Manoir du Val (8,5 km)**
Départ : forêt - Rond-Point des Fleurs
- 23 Circuit des Antipodes (8 km)**
Départ : Ricarville du Val
Hameau du Val de Ricarville



▼ Vers les itinéraires de Londinières ▼



Cartes : 2008-OT et 2009-OT
IGN - Paris - 2006 - Autorisation n° 43-06003
Echelle : 1 km

RECOMMANDATIONS AUX RANDONNEURS

- Ne pas s'écarter des chemins.
- Ne rien jeter, emporter ses déchets.
- Tenir les chiens en laisse.
- Respecter la nature, les cultures, les animaux.
- Penser au travail des agriculteurs et des forestiers
- En période de chasse, soyez prudents.
- En forêt, n'allumez jamais de feu.

▼ Vers les itinéraires de la forêt d'Eawy ▼